

令和5年12月25日

組合員 各位

一般社団法人福井県建築組合連合会
会長 角田 義幸全建総連・新築瑕疵担保責任保険団体制度(ゆうゆう住宅仕様)
団体検査員講習会(新規)開催のご案内

時下ますますご清栄のこととお慶び申し上げます。

全建総連が取り扱う、住宅保証機構の新築瑕疵担保責任保険「まもりすまい保険(ゆうゆう住宅仕様)※別紙チラシ参照」の新規団体検査員講習会を開催いたします。

団体検査員には、ゆうゆう住宅仕様の設計施工基準の適合性確認のため、設計図書等の書類審査および第1回現場検査(基礎配筋完了検査)を行い、検査結果を報告していただきます。

団体検査員のメリットとしては、自分の現場の第1回現場検査を自主検査とすることができ、検査料が不要となるほか、工期の変更等にも柔軟に対応することができます。次回開催は未定となっておりますので、この機会にぜひ受講下さい。

記

- 日時 令和6年2月20日(火) 午後1時30分～午後4時30分
- 場所 建築会館 2階会議室 福井市日之出5丁目4-7 ☎0776-54-2615
- 受講資格 以下の全てに該当する者
① 組合員であること
② 1級・2級建築士、木造建築士、建築施工管理技士、1級建築大工技能士のいずれかの資格を有する者
③ ②の資格取得後、原則5年以上の実務経験がある者
- 受講料 無料
- 申込期限 令和6年1月31日(水)

【受講申込書】

受講を希望される方は、下記項目を記入し、本用紙を県連までご提出下さい。
当日ご持参いただく書類等を郵送いたします。

氏名 (組合名)	()	連絡先	-
所有資格	() 建築士 ・ 建築施工管理技士 ・ 1級建築大工技能士 ※1級・2級・木造		
住宅保証機構(まもりすまい保険)の事業所登録	有 ・ 無 ・ 不明		

郵送・FAX(0776-54-8878)・メール(info@kenchiku-fukui.com)のいずれかでご提出下さい



新築かし担保責任保険は 全建総連がお得!



住宅保証機構の「まもりすまい保険」を取り扱う特定団体である
全建総連の「ゆうゆう住宅仕様」で申込みと保険料、現場検査手数料がお得です

≡ ゆうゆう住宅仕様で申込みメリット ≡

POINT

1

保険料の割引が受けられる

(中小企業者コースの場合)

床面積	ゆうゆう住宅仕様の保険料	標準の保険料
100㎡未満	28,610円	42,540円
100㎡以上～125㎡未満	30,770円	45,970円
125㎡以上～150㎡未満	35,130円	52,900円
150㎡以上～180㎡未満	39,340円	59,670円
180㎡以上	45,850円	69,870円

※保険料は基本契約(保険金支払限度額2000万円)。保険料の他に別途、現場検査手数料・団体事務手数料が必要となります。詳細はお問合せください。



「ゆうゆう住宅仕様」とは
「まもりすまい保険設計施工基準」と
「ゆうゆう住宅設計施工基準」を
満たす新築住宅の仕様のこと。

ゆうゆう住宅設計施工基準の一例

- 戸建木造軸組住宅
※沖縄のみRC造可
- 基礎高は40cm以上
※建築規制等で耐久性向上する場合は30cm以上も可
- 通し柱、すみ柱等は12cm角
※樹種等、一定の条件を満たす場合は10.5cm角も可

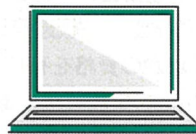
POINT

2

インターネットで簡単・便利に申込み

パソコン操作に慣れれば簡単。

申込書類を申込窓口を持参する必要がなく、
着工前にいつでもパソコンで申込みができて便利です。



POINT

3

1回目現場検査を自社検査でき、現場検査手数料が不要

インターネットで申込の場合、全建総連に団体検査員を登録^{※1}した^{※2}場合、1回目^{※2}現場検査(基礎配筋完了後検査)を都合のよい日程で自社検査でき、現場検査手数料もかかりません。

自社に団体検査員がいなくても問題はありません。住宅保証機構による現場検査^{※3}も選べます。

※1 団体検査員の登録は所属組合で団体検査員講習(DVD講習)を受ける必要があります。

※2 まもりすまい保険では2回の現場検査(①基礎配筋完了後検査、②屋根工事完了時検査)が必要になります。

※3 別途、現場検査手数料がかかります。

インターネット申込の利用手順

— まもりすまいオンラインサービス —

STEP

1

利用申込

住宅保証機構と全建総連に各利用申込書を送付します。

利用申込書は、下記の全建総連HPの「**ゆうゆう住宅仕様(全建総連・新築瑕疵担保責任保険団体制度)**」で入手してください。

全建総連



<http://www.zenkensoren.org/>

STEP

2

ユーザーID パスワードを入手

住宅保証機構の利用申込書に記入したメールアドレス宛に、「まもりすまいオンラインサービス」にログインするユーザーID、パスワードが届きます。

STEP

3

ログイン

まもりすまいオンラインサービスにログインします。
住宅保証機構からメールで送られたユーザーID、パスワードを利用してください。



STEP

4

保険の申込

住宅着工前までに
申込をしてください

「特定団体経由での申込」で「全国建設労働組合総連合」を選択してください。

「1回目の現場検査」は以下のどちらかを選択してください。

自社の団体検査員で自社検査とする場合

「検査希望」で「団体自社検査」を選択し、団体検査員の氏名・番号を入力。

住宅保証機構による現場検査とする場合

「検査希望」で「機構の審査員による現場検査」を選択。

1回目現場検査を自社検査で行う場合は、検査した団体検査員は、検査結果を住宅保証機構に報告する専用サイト「まもりすネット」での報告が必要です。

団体検査員
になるには

資格
要件

「一級・二級建築士、木造建築士、建築施工管理技士、一級建築大工技能士」のいずれかの資格を有し、取得後、原則5年以上の実務経験がある方。

講習の
受講

団体検査員講習を受講(DVDによる講習)し、住宅保証機構に全建総連の団体検査員として登録(有効期間は3年)。

まずは全建総連住宅対策部に
ご相談ください

TEL 03-3200-6221

※保険申込の際、まもりすまい保険の設計施工基準、ゆうゆう住宅設計施工基準に適合する設計であることをご確認ください。
※設計施工基準は全建総連HPの「新築瑕疵担保責任保険団体制度(ゆうゆう住宅仕様)」でご確認ください。
※「まもりすまい保険」を利用するには住宅保証機構に事業者届出(届出料9,900円税込)が必要です。

全国建設労働組合総連合(全建総連) 住宅対策部

TEL.03-3200-6221 FAX.03-3209-0538 メール juutaku@zenkensoren.org

お問い合わせの際は「ゆうゆう住宅仕様について」とお尋ねください。

2021年5月発行